

保護者の皆様へ

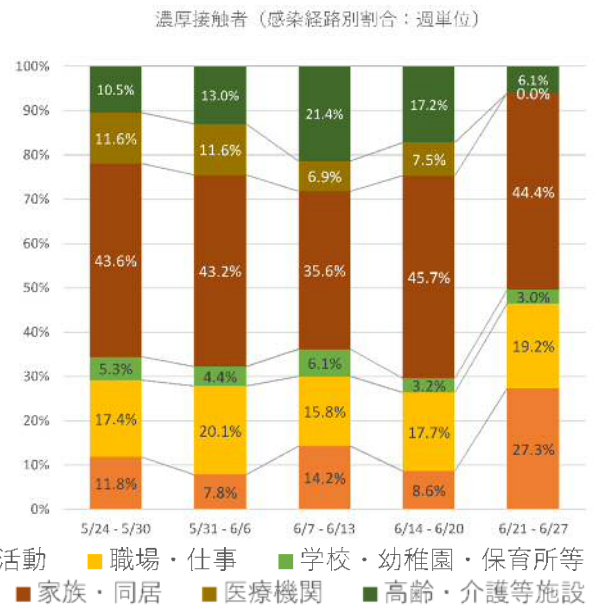
「まん延防止等重点措置」の解除に伴い、家庭保育の協力依頼も終了しますが、**感染力が従来株の2倍と言われる「デルタ株」の脅威を考えると、まだまだ油断は禁物です。**引き続き、感染拡大防止のため、ご協力のほど、よろしくお願いいたします。

◎ **デルタ株は、一般的な風邪の症状によく似ている場合がある、**



**との報道もあります。**お子様の健康状態のチェックの際に一層注意していただくとともに、**そのような症状がある場合は、早めのお休みをご検討いただきますよう、**お願いいたします。

◎ 札幌市公式HP（週間分析）によると、**感染経路として最も多いのが家族間での感染**（6/21～27で全体の44.4%）、**続いて個人活動**（同27.3%）、**職場・仕事**（19.2%）の順となっており、**学校・保育所等は3.0%にとどまっています。**同居のご家族の皆様につきましても、お子様同様、**体調管理に御協力をお願い**いたします。



◎ **保育施設での感染発生状況について（令和3年3月～）**

	感染者発生施設数	施設関係者（園児又は職員）の感染者数		集団感染事例と確認された施設数	
		園児	職員		
3月	10	15	9	6	0
4月	25	83	44	39	3
5月	101	233	138	95	8
6月	33	54	33	21	3
参考7月（8日時点）	4	3	2	1	0

ここ数日、市内の新規感染者数が増加に転じています。保育施設においては、5月のような状況にならないよう、感染対策へのご協力をお願いいたします！

※ 札幌市内の公立保育所、私立認可保育所、認定こども園及び地域型保育事業所における発生状況